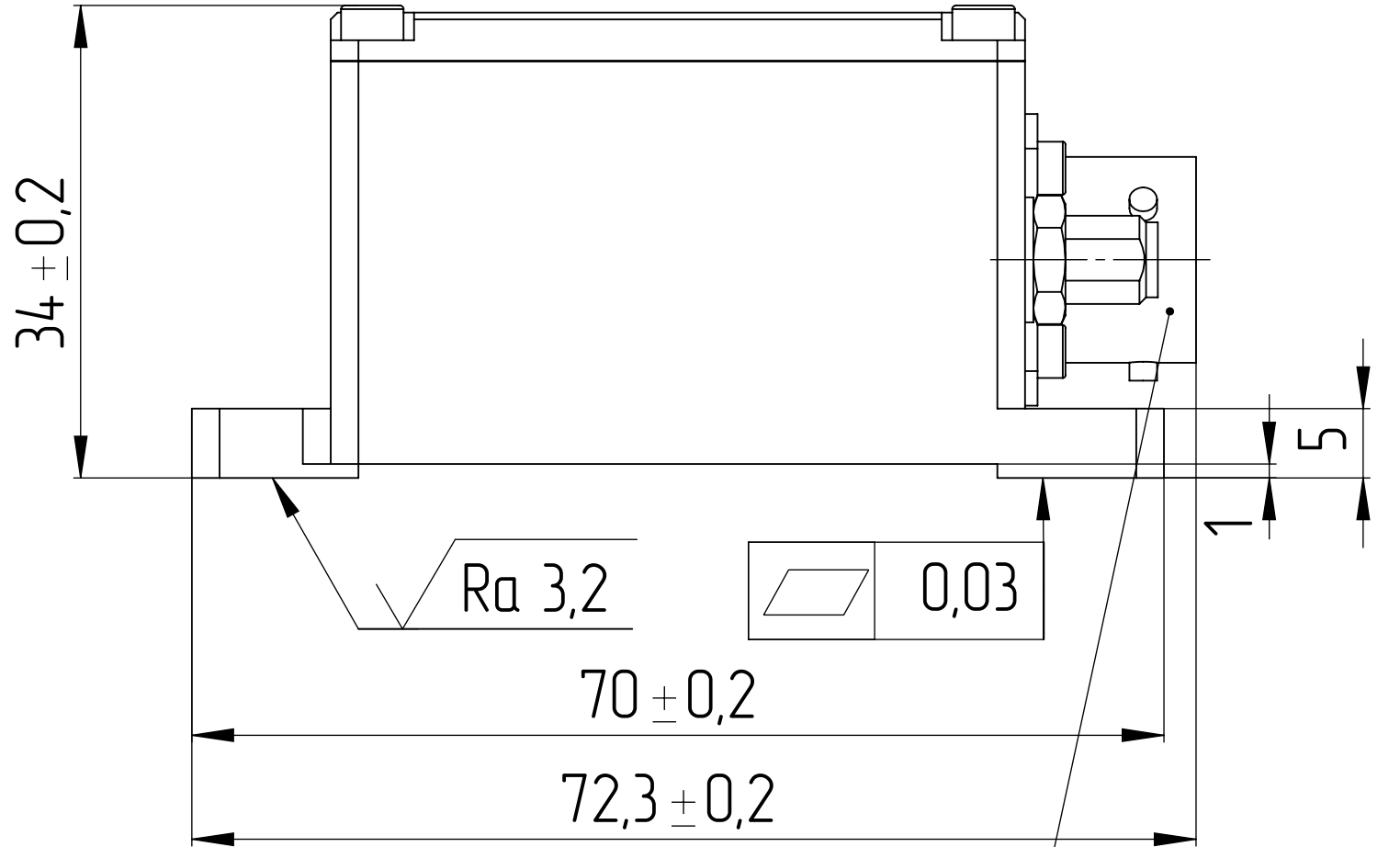
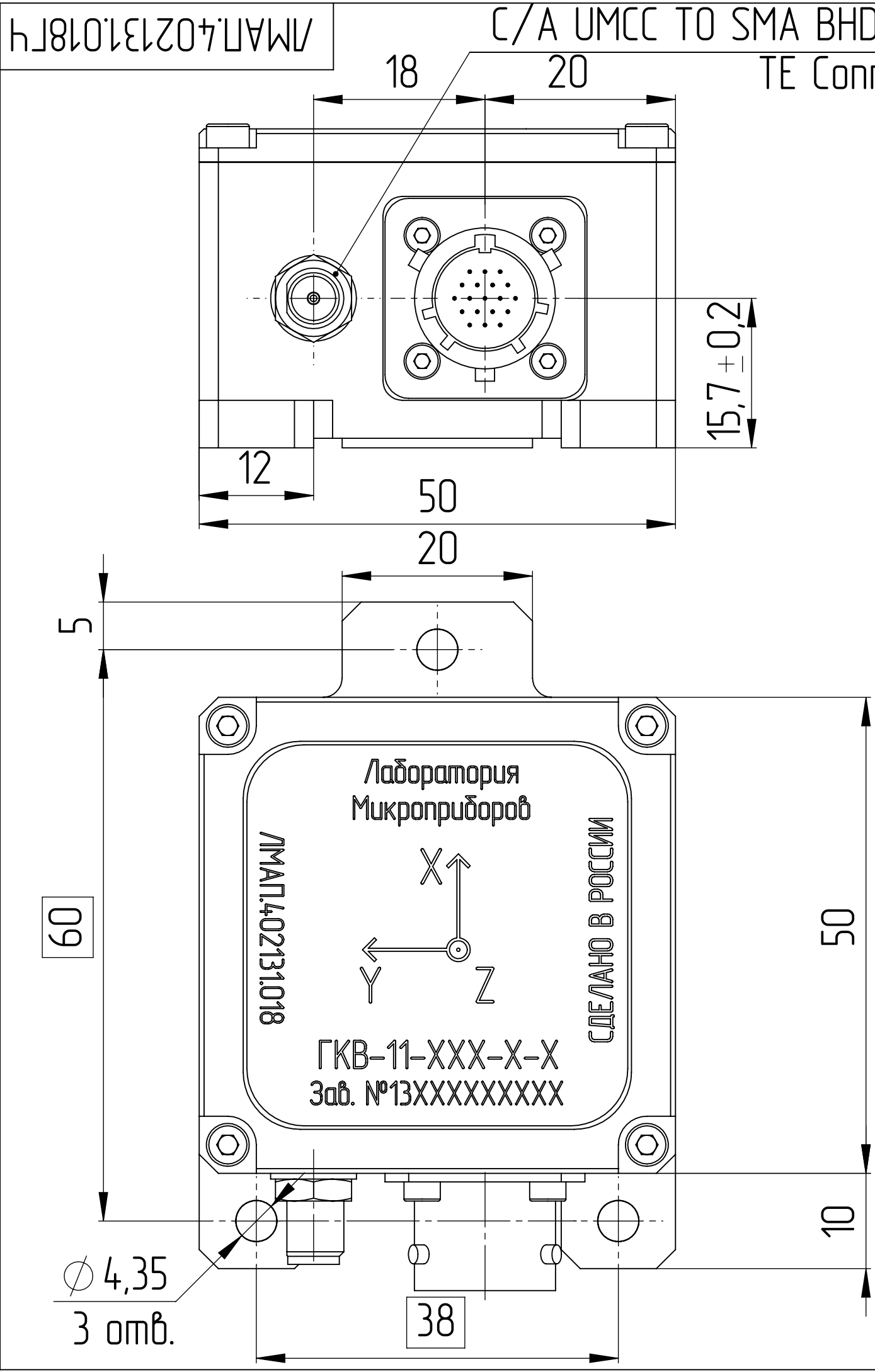


Перв. примен. ЛМАП.402131.018	Справ. №	Подл. и дата	Инв. № дубл.	Взам. инв. №	Подл. и дата	Инв. № подл.



Вилка СНЦ 127-19 / 12ВП22-1-В  
АШДК.434410.082ТУ

1. X, Y, Z - оси чувствительности.
2. Момент затяжки крепежных элементов - 5Н.м.
3. Различия исполнений согласно таблице 1.

				ЛМАП.402131.018ГЧ			
Изм/Лист	№ докум.	Подп.	Дата	Модуль инерциальный ГКВ-11 Габаритный чертеж	Лист	Масса	Масштаб
Разраб.	Спирidonov И.В.				1	161.43 з.	2:1
Проб.	Михеев.А.В.				Лист 1	Листов 1	
Т. контр.	Шишов.А.М.			ЛМП			
Н. контр.	Петрова Н.А.						
Утв.	Тимошенко А.С.						