



## Датчик вращения КМГ-2

### Краткая информация

- 50...300 g диапазон номинальных значений уровня срабатывания при вращении (конкретное значение уровня срабатывания уточняется при заказе);
- >2 МОм сопротивление ключа в разомкнутом состоянии;
- 3,3...5 В напряжение питания;
- Габаритные размеры (без корпуса): 3,2×3,2×1,4мм.

### Назначение и состав

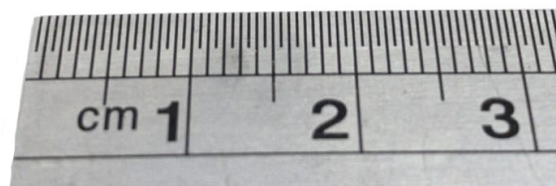
КМГ-2 – датчик вращения, который представляет собой нормально разомкнутый ключ, обеспечивающий замыкание контактов при действии номинальной перегрузки, действующей параллельно плоскости основания.

Датчик КМГ-2 изготавливается в капсулированном варианте и может монтироваться непосредственно на печатную плату. По желанию заказчика датчик может поставляться в корпусе.

Номинальное значение уровня срабатывания датчика КМГ-2 может лежать в диапазоне от 50 g до 300 g и оговаривается при заказе, также при заказе оговаривается допуск на отклонение от номинала.

### Диапазоны работы, питание

Диапазон номинальных значений уровня срабатывания 50...300 g. Напряжение питания 3,3...5 В, коммутируемый ток не более 2 мА.



3,2 мм × 3,2 мм × 1,4 мм

### Технические характеристики

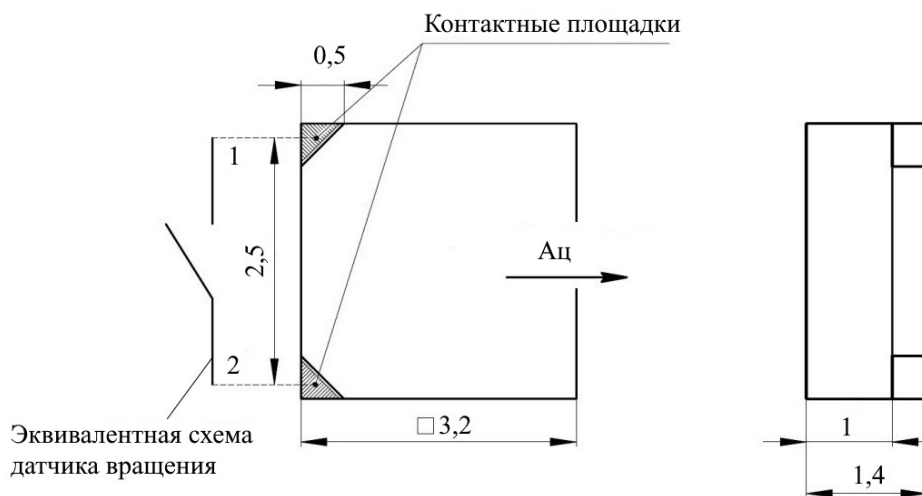
Параметр	Мин.	Ном.	Макс.	Единиц.
Сопротивление ключа разомкнутом положении	2			МОм
Сопротивление ключа замкнутом положении		500 <sup>(1)</sup>		Ом
Уровень срабатывания <sup>(2),3)</sup>		50...300		g
Рабочее напряжение		3,3	5	В
Коммутируемый ток			2	мА
Стойкость к механическому удару одиночного действия	30 000			g

1. Для датчика с уровнем срабатывания 300g.

2. Датчик сохраняет работоспособность в диапазоне температур от минус 50 до +85°C, характеристики при этом могут измениться.

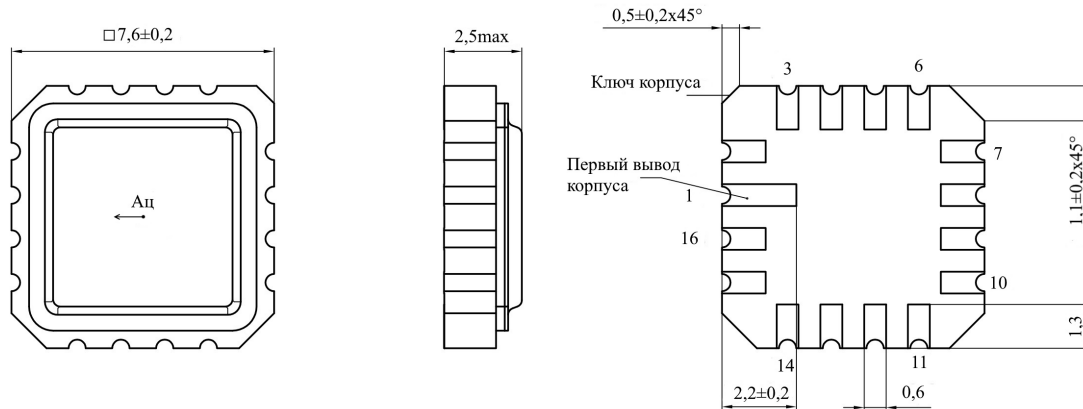
3. Замыкание контактов датчика может происходить не только при приложении перегрузки, действующей параллельно плоскости основания, но и при приложении перегрузки, действующей перпендикулярно плоскости основания.

### Габаритные размеры



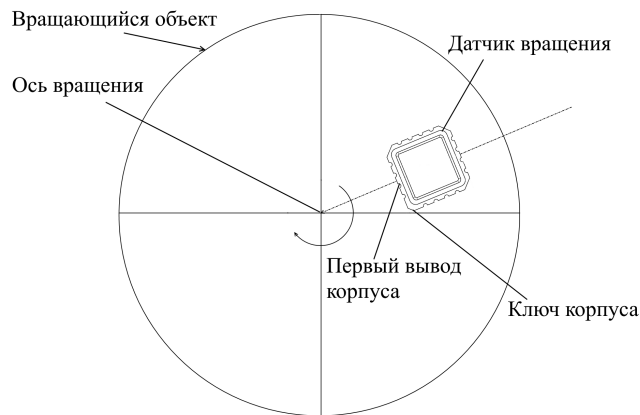
Ац – ось чувствительности.

## Габаритные размеры (в корпусе МК 5119.16-А)

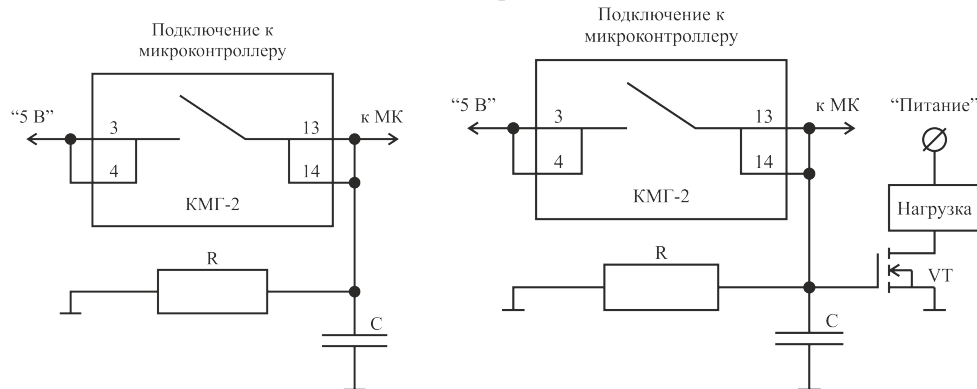


Ац – ось чувствительности.

## Расположение датчика на вращающемся объекте



## Типовые применения



## Комплектация

В комплект поставки КМГ-2 входят:

- датчик вращения КМГ-2 ;
- этикетка.

## Информация для заказа:

КМГ-2	У	Δ	К
Наименование изделия	Уровень срабатывания, g	Допуск на уровень срабатывания	Вариант поставки
	50-300	1 - ±10% 2 - ±20% 3 - ±50%	1 - без корпуса 2 - в корпусе МК 5119.16-А 3 - по запросу заказчика
		4 - по запросу заказчика	

Пример для заказа: Датчик вращения КМГ-2-100-1-1

где, КМГ-2 - наименование изделия, 100 - номинальное значение уровня срабатывания: 100 g,

1 - допуск на уровень срабатывания: ±10%, 1 - вариант поставки: без корпуса

## Адрес и телефон производителя

Адрес: г. Москва, г. Зеленоград, Солнечная аллея, д. 6. Телефон: +7 (495) 005-17-32 Email: info@mp-lab.ru