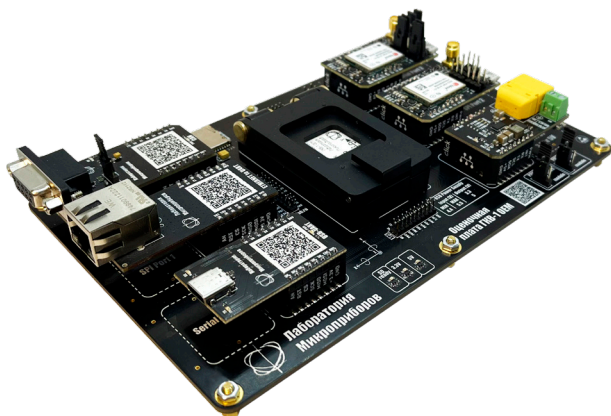


Назначение и состав

Оценочная плата ГКВ-1 OEM предназначена для удобной настройки и отладки инерциального модуля ГКВ-1 OEM. Плата позволяет подключить модуль к ПК или изделию потребителя, настроить и отладить работу модуля. Оценочная плата за счет сменных модулей (совместимых с mikroBUS) обеспечивает сопряжение по следующим интерфейсам: RS-485/RS-422, RS-232, UART, CAN, USB, Ethernet, Wi-fi, SPI.



Дополнительно оценочная плата ГКВ-1 OEM предусматривает подключение внешних устройств, таких как ГНСС-приемники, 3G-модем для передачи поправок от базовой станции, также двух мастер- и ровер-антенн для вычисления курса в статике.

В составе платы есть SD-карточка для записи и сохранения данных для работы с ними в дальнейшем. Для простой работы с системой можно использовать стандартное программное обеспечение QInertsys.

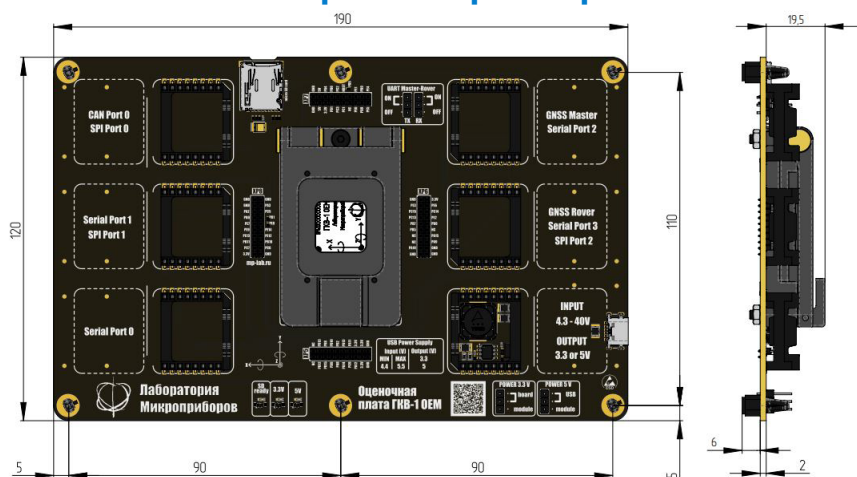
Технические характеристики

ПАРАМЕТРЫ	ЗНАЧЕНИЕ
ОБЩИЕ ХАРАКТЕРИСТИКИ	
Диапазон рабочих температур, °С	от минус 40 до +70
Диапазон напряжений для USB Type-C разъема*, В	от 4.3 до 5.5
Диапазон напряжений для модуля питания*, В	от 4.3 до 40
Номинальная потребляемая мощность, Вт	10
Потребляемая мощность при полной загрузке, Вт	до 20
Интерфейсы	UART, CAN, DDMMC (SDIO)
Масса, не более, г	190

* при подключении двух и более модулей расширения необходимо использовать модуль расширения питания

Остальные технические характеристики обусловлены инерциальным модулем (ГКВ-1 OEM), сопрягаемым с оценочной платой и модулями расширения.

Габаритные размеры



Комплектация

В комплект поставки изделия входят:

- Модуль инерциальный в ГКВ-1 OEM;
- Упаковка;
- Этикетка;
- Оценочная плата;
- Флеш-накопитель;
- Кабель USB type C;
- Модули расширения по требованию с дополнительным кабельным оборудованием;
- Антенны (если предусмотрены модули с ГНСС);
- Крепеж.

Модули расширения, возможные для поставки согласно описанию модулей расширения (см. на обратной стороне).



info@mp-lab.ru



124527, г. Москва, г. Зеленоград,
Солнечная аллея, д. 6



+7 (495) 005-17-32



mp-lab.ru